

DL Zellenradschleuse

Die DMN-WESTINGHOUSE DL (Dust Lock) Schleuse wurde speziell für den Filteraustrag entwickelt. Sie kann mit Staubfiltern, Zyklonen, Produktseparatoren und Dosierungssystemen verwendet werden. Die universellen Flansche an beiden Seiten sind nach PN10 gebohrt und können mit rund-rund, quadratisch-quadratisch und rund-quadratischen Gegenflanschen verwendet werden.

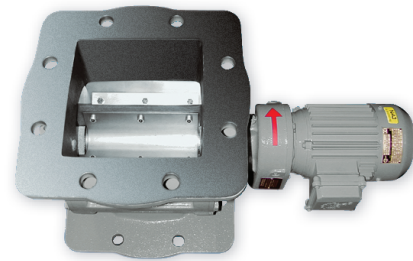
Der Schleuseneinlauf ist quadratisch. Daher können beide Auslässe, rund und quadratisch, zum Austragen angeschlossen werden. Zur Verhinderung von Brückenbildung wurde der Einlauf so steil wie mögliche ausgeführt. Der Auslauf der Schleuse ist rund, sodass auch hier beide Anschlüsse (rund oder quadratisch) möglich sind.

Die DL Zellenradschleusen sind mit Einlaufgröße 200, 250, und 300 mm erhältlich und haben eine Leistung von 6, 8,5 und 19 Ltr./Umdr.

Größe	200	250	300
Leistung Ltr./Umdr.*	6	8,5	19

* bei 100% Füllgrad

- Minimale Leckluft
- Rotor mit auswechselbaren und einstellbaren Polyurethan Blättern oder dreiseitig hinterschlifften (festen) Stahl Rotorblättern
- Geeignet für eckige und runde Flanschanschlüsse
- Lieferung ab Lager für Standard Ausführungen
- Ausführungen sind nach ATEX 94/9/EC für Gruppe II Kategorie ID/2GD lieferbar
- Flammendurchschlagsichere Ausführungen für Staubexplosionsklasse 2 erhältlich



Produktinformation

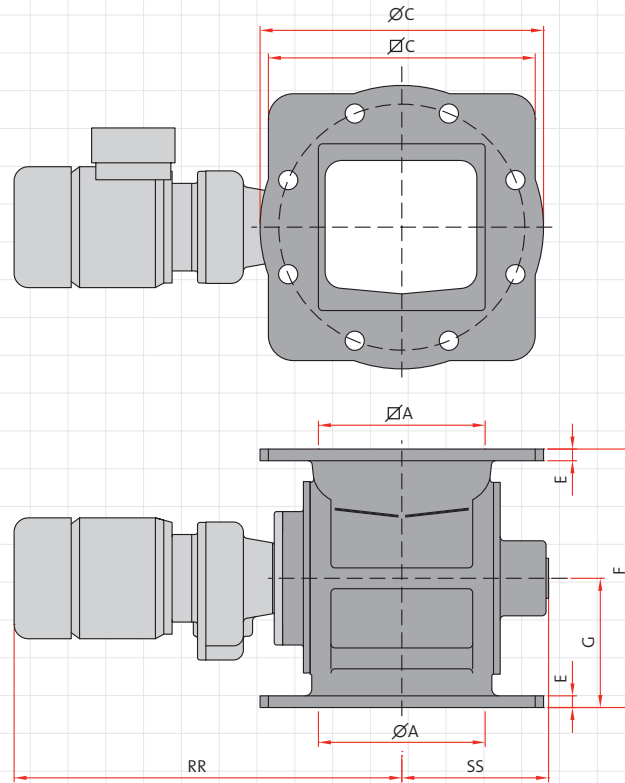
Die DL Schleuse hat einen sehr großen Einlauf und einen Direktantrieb mit ausreichend Drehmoment um den mit 6 (Größe 200 und 250) und 8 (Größe 250 und 300) auswechselbaren und einstellbaren Polyurethanblättern oder 6 (Größe 250) und 8 (Größe 250 und 300) festen, dreiseitig hinterschlifften Stahlrotorblättern ausgestatteten Rotor zu drehen.

Der Standard Direktantrieb ist von der Firma Nord, andere Hersteller können nach Anfrage angeboten werden.

Die Standard Ausführung ist je nach Rotor-Konfiguration geeignet für Produkttemperaturen bis 70 °C und einem max. Differenzdruck von 0,5 bar. Die Schleuse ist druckstoßfest.

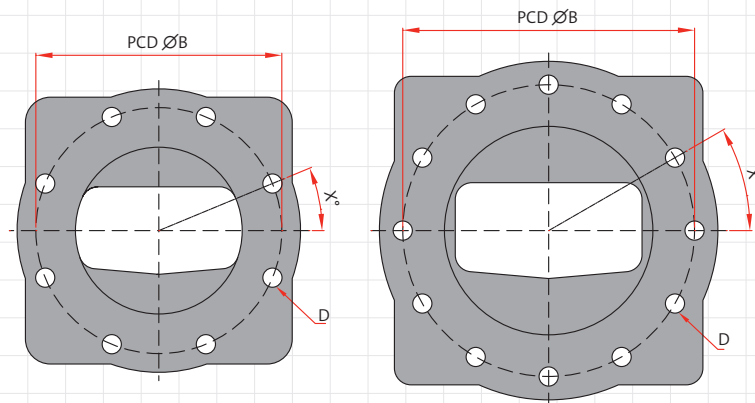
DL

Dimensions DL



DL 200

DL 250 - DL 300



Type DL	Ltr/rev	ØA	∅A	ØB	ØC	∅C	D	E	F	G	X	RR	SS
200	6	200	200	295	340	320	8xØ23	14	310	155	22,5°	465	176
250	8,5	250	250	350	406	370	12xØ23	15	325	162,5	30°	485	196
300	19	300	300	400	483	445	12xØ23	21	420	210	30°	556	230

Technical modifications are possible, dimensions in mm | Technische wijzigingen voorbehouden, maten in mm |
 Technische Änderungen vorbehalten, Maße in mm | Changements d'exécutions techniques réservés, dimensions en mm |
 Son posibles variaciones técnicas, dimensiones en mm | Sono possibili variazioni tecniche, dimensioni in mm |
 Możliwe są modyfikacje techniczne, wymiary w mm | Сохраняется право на внесение технических изменений, размеры в мм

DMN
WESTINGHOUSE

www.dmnwestinghouse.com