



SERIE 128 ■

COUPLINGS, MULTICOUPLINGS & MOULD COOLING PRODUCTS

KUPPLUNGEN, MULTIKUPPLUNGEN & KÜHLUNGSELEMENTE FÜR WERKZEUGE

Temperature Range - Temperaturbereich
-40°C +250°C (-40°F +482°F)

Working Pressure - Betriebsdruck
316 bar (0-4582 PSI)

Flow capacity - Nennweiten
NW - Ø3 - Ø5 - Ø8 mm

Options For Seats - Optionen für Dichtungen

- N - Nitril (NBR) -15°C + 100°C
- V - Fluorkarbon Viton (FPM) -10°C + 200°C
- E - Ethylen - Propylen (EPDM) -20°C + 150°C
- W - Perfluor - Elastomer (FFKM) -0°C + 250°C
- J - Fluor - Silikon (FMQ) -50°C + 175°C

For optional orders please add the symbol of your option end of the order no. Bei Bestellungen Kennbuchstabe bitte hinzufügen (Beispiel: 128 DGB 10 - E)

Material - Material
Stainless Steel - Edelstahl DIN 1.4404

Applications:

- * Cooling the mould and its components
- * Conditioning the Thermoplastic Blow Moulding.
- * Conditioning the Thermoplastic Injection Moulding
- * Heat Transfer From The Origin With Mineral - Synthetic Oils (Up To 250°C)

Advantages:

The flat faced 128 serie couplings prevent to enter any dirt into the circuit
Max. flow , Min. size
High frequency Connections
Excellent Reliability And Efficiency.

Anwendungen:

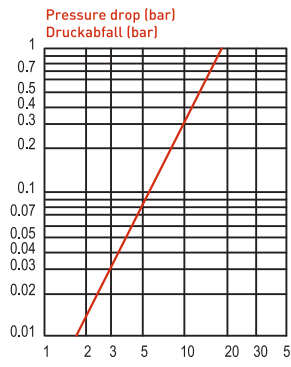
- * Kühlung von Werkzeugen und ihren Elementen
- * Temperierung von Blaswerkzeugen
- * Temperierung von Spritzgießwerkzeugen
- * Verbinden von Spritzgießwerkzeugen mit mineralischen und synthetischen Wärmeträgerölen bis 150°C

Vorteile:

Leckagefreie Ausführung mit ebener Stirnfläche verhindert die Verschmutzung des Arbeitsplatzes
Optimale Durchflussmenge bei geringstem Platzbedarf Hohe Frequenz
Hohe Zuverlässigkeit und hoher Wirkungsgrad

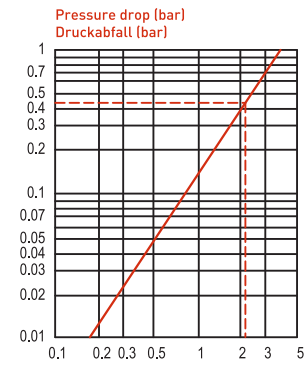


• 128.03



Flow in Nm3 / h - Durchfluss Nm3 / h
Max. Working pressure 350 bar
Fluid loss on disconnection at 3 bars 0.003cc

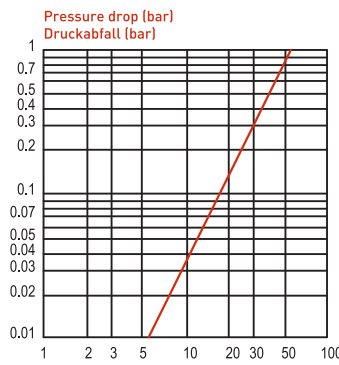
Max. Betriebsdruck 350 bar
Leckage beim Auskuppeln unter 3 bar 0.003cc



Hydraulic Flow in L / min
Hydraulik Durchfluss L / min
CV= 0.143 / V= 5 m/s

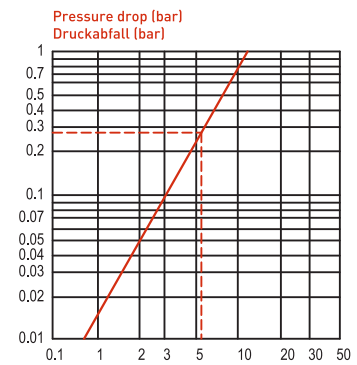


• 128.05



Flow in Nm3 / h - Durchfluss Nm3 / h
Max. Working pressure 160 bar
Fluid loss on disconnection at 3 bars 0.020cc

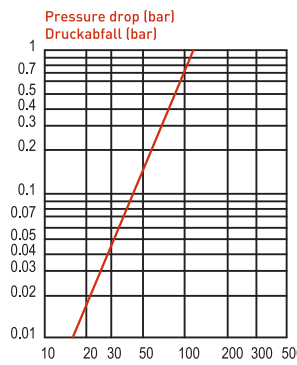
Max. Betriebsdruck 160 bar
Leckage beim Auskuppeln unter 3 bar 0.020cc



Hydraulic Flow in L / min
Hydraulik Durchfluss L / min
CV= 0.614 / V= 5 m/s

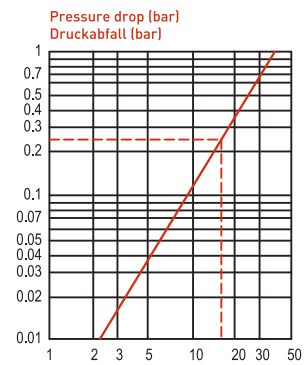


• 128.08



Flow in Nm3 / h - Durchfluss Nm3 / h
Max. Working pressure 80 bar
Fluid loss on disconnection at 3 bars 0.030cc

Max. Betriebsdruck 80 bar
Leckage beim Auskuppeln unter 3 bar 0.030cc



Hydraulic Flow in L / min
Hydraulik Durchfluss L / min
CV= 1.81 / V= 5 m/s

COUPLINGS, MULTICOUPLINGS & MOULD COOLING PRODUCTS

KUPPLUNGEN, MULTIKUPPLUNGEN & KÜHLUNGSELEMENTE FÜR WERKZEUGE

SERIE 128



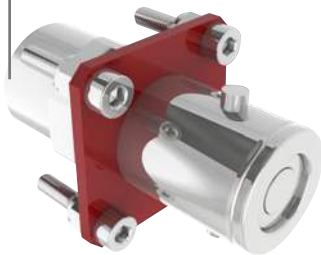
Coloured Plates

To provide as systematic reference mark on the circuits
Aluminium coloured plates
Standardplate stainless steel

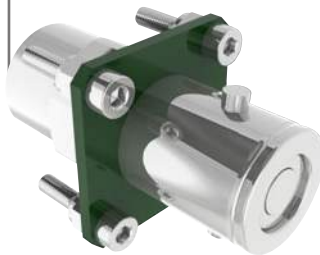
Farbige Schottwandplatten

Farbkennzeichnung durch farbig eloxierte
Aluminium Schottwandplatten
Standardplatte aus Edelstahl

1281.0... R (red)



1281.0... G (green)



1281.0... B (blue)



1281.0... S (black)



128 KU 01 - 128 KG 01 Black / Schwarz



128 KU 01

128 KG 01

4 Mechanische und Farbkodierung

- Um Verwechslungen zwischen unterschiedlichen Gasen (Explosionsgefahr) und Flüssigkeiten zu vermeiden
- Um verschiedene Leitungen leicht zu erkennen

4 Mechanical and Colour Coding

- To prevent all errors of connection between different gases and fluids (risk of explosion)
- To provide as systematic reference mark on the circuits.



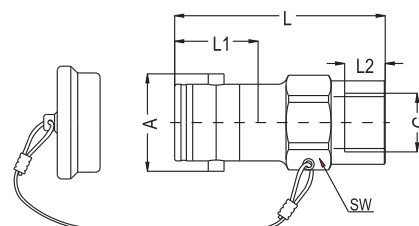
SERIE 128

COUPLINGS, MULTICOUPLINGS & MOULD COOLING PRODUCTS

KUPPLUNGEN, MULTIKUPPLUNGEN & KÜHLUNGSELEMENTE FÜR WERKZEUGE

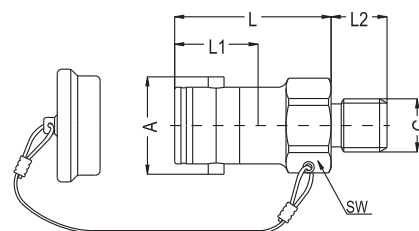
Dia NW	G	Order No Bestellnummer	A	L	L1	L2	SW
03	BSP 1/8"	128.03 DGB 10	16.5	47	18	9	14
	NPT 1/8"	128.03 NGB 10	16.5	45.5	18	7	14
	UNF 3/8" - 24 *	128.03 UGB 09	16.5	47	18	10	14
05	BSP 1/4"	128.05 DGB 13	21.5	47	19	12	19
	NPT 1/4"	128.05 NGB 13	21.5	46.5	19	11	19
	UNF 1/2" - 20 *	128.05 UGB 13	21.5	44.5	19	11.5	19
08	BSP 3/8"	128.08 DGB 17	28	50	23.5	13	27
	NPT 3/8"	128.08 NGB 17	28	50	23.5	11	27
	UNF 3/4" - 16 *	128.08 UGB 19	28	51	23.5	14.5	27

* According to SAE J 1926-1



Female threaded coupler
Kupplung mit Innengewinde

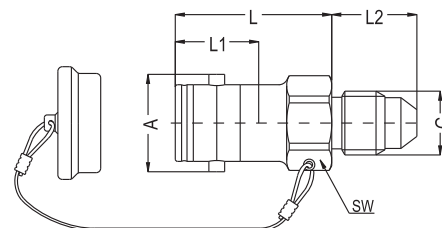
Dia NW	G	Order No Bestellnummer	A	L	L1	L2	SW
03	BSP 1/8"	128.03 EGB 10	16.5	38	18	8	14
	NPT 1/8"	128.03 TGB 10	16.5	38	18	9.5	14
05	BSP 1/4"	128.05 EGB 13	21.5	33.5	19	11	19
	NPT 1/4"	128.05 TGB 13	21.5	33.5	19	14.5	19
08	BSP 3/8"	128.08 EGB 17	28	37.5	23.5	12	27
	NPT 3/8"	128.08 TGB 17	28	37.5	23.5	14.5	27



Male threaded coupler end con. 60°
Kupplung mit zylindrischem
Aussengewinde 60° Innenkonus

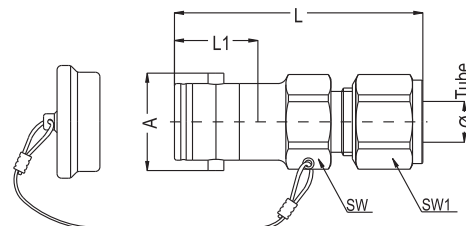
Dia NW	G	Order No Bestellnummer	A	L	L1	L2	SW
03	UNF 3/8 - 24 *	128.03 JGB 09	16.5	38	18	12	14
05	UNF 9/16 - 18 *	128.05 JGB 13	21.5	33.5	19	14	19
08	UNF 3/4 - 16 *	128.08 JGB 19	28	37.5	23.5	16.5	27

* According to SAE J 1926-1



Male Threaded Socket (JIC 37 ISO 8434)
Kupplung mit Aussengewinde (JIC 37 ISO 8434)

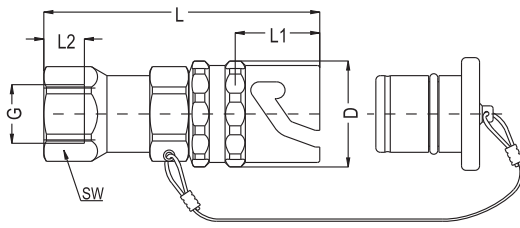
Dia NW	Ø	Order No Bestellnummer	A	L	L1	SW	SW1
03	Ø 6mm	128.03 IGB 06	16.5	55.5	18	14	14
	Ø 1/4"	128.03 IGB 6.3	16.5	55	18	14	14
05	Ø 8mm	128.05 IGB 08	21.5	52	19	19	17
	Ø 3/8"	128.05 IGB 9.5	21.5	54	19	19	19
08	Ø 12mm	128.08 IGB 12	28	60	23.5	27	22
	Ø 1/2"	128.08 IGB 12.7	28	59	23.5	27	22



COUPLINGS, MULTICOUPLINGS & MOULD COOLING PRODUCTS

KUPPLUNGEN, MULTIKUPPLUNGEN & KÜHLUNGSELEMENTE FÜR WERKZEUGE

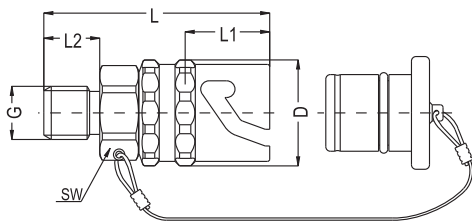
SERIE 128



Female threaded plug
Nippel mit Innengewinde

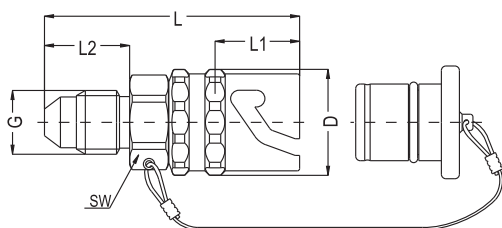
Dia NW	G	Order No Bestellnummer	D	L	L1	L2	SW
03	BSP 1/8"	128.03 DUB 10	19	52.5	18	9	14
	NPT 1/8"	128.03 NUB 10	19	50.5	18	7	14
	UNF 3/8" - 24 *	128.03 UUB 09	19	53	18	10	14
05	BSP 1/4"	128.05 DUB 13	23.5	61.5	19	12	19
	NPT 1/4"	128.05 NUB 13	23.5	61	19	11	19
	UNF 1/2" - 20 *	128.05 UUB 13	23.5	60.5	19	11.5	19
08	BSP 3/8"	128.08 DUB 17	30.5	68.5	23.5	13	22
	NPT 3/8"	128.08 NUB 17	30.5	68.5	23.5	11	22
	UNF 3/4" - 16 *	128.08 UUB 19	30.5	70	23.5	14.5	22

* According to SAE J 1926-1



Male threaded plug
Nippel mit Aussengewinde

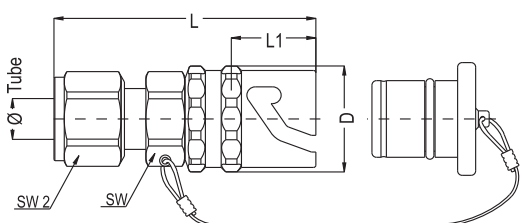
Dia NW	G	Order No Bestellnummer	D	L	L1	L2	SW
03	BSP 1/8"	128.03 EUB 10	19	35.5	18	8	14
	NPT 1/8"	128.03 TUB 10	19	35.5	18	9.5	14
05	BSP 1/4"	128.05 EUB 13	23.5	37.5	18.5	11	19
	NPT 1/4"	128.05 TUB 13	23.5	37.5	18.5	14.5	19
08	BSP 3/8"	128.08 EUB 17	30.5	44	23	12	22
	NPT 3/8"	128.08 TUB 17	30.5	44	23	14.5	22



Male threaded Plugs for hydraulic pipes with 24° taper according to ISO 8434-1 (TYPE: S)
Nippel mit Außengewinde mit 24° Dichtkonus (TYP:S)

Dia NW	G	Order No Bestellnummer	D	L	L1	L2	SW
03	UNF 3/8 - 24 *	128.03 JUB 09	19	35.5	18	12	14
05	UNF 9/16 - 18 *	128.05 JUB 13	23.5	37.5	18.5	14	19
08	UNF 3/4 - 16 *	128.08 JUB 19	30.5	44	23	16.5	22

* According to SAE J 1926-1



Dia NW	Ø	Order No Bestellnummer	A	L	L1	SW	SW1
03	Ø 6mm	128.03 IUB 06	19	55.5	18	14	14
	Ø 1/4"	128.03 IUB 6.3	19	55	18	14	14
05	Ø 8mm	128.05 IUB 08	23.5	52	18.5	19	17
	Ø 3/8"	128.05 IUB 9.5	23.5	54	18.5	19	19
08	Ø 12mm	128.08 IUB 12	30.5	73	23	22	22
	Ø 1/2"	128.08 IUB 12.7	30.5	72	23	22	22